

## 典型案例汇编

	案例类型	
疫一 徒制	三教改革	案 上 在 共
新高 学徒	人才培养	1. 技 2. 式 3. 程 4. 师 5. 师 6. 创

币资队伍、三教改革、  
推广价值上进行描述，

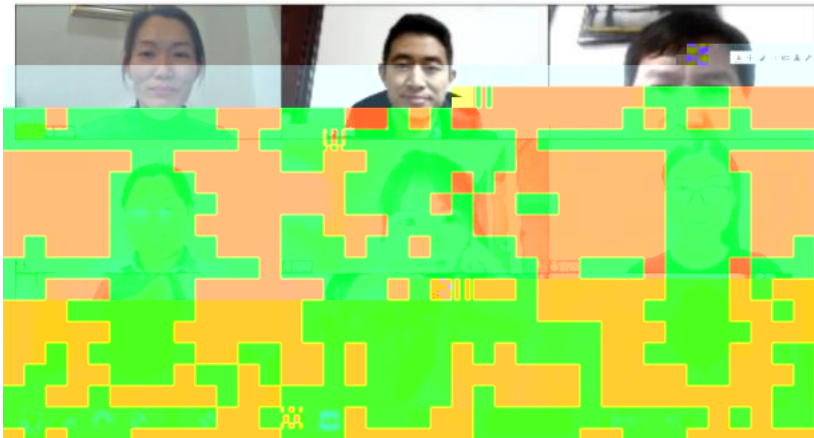
学，采用线  
投身学习，  
学习与抗疫

学模式  
人才培养模

程  
“双导师”

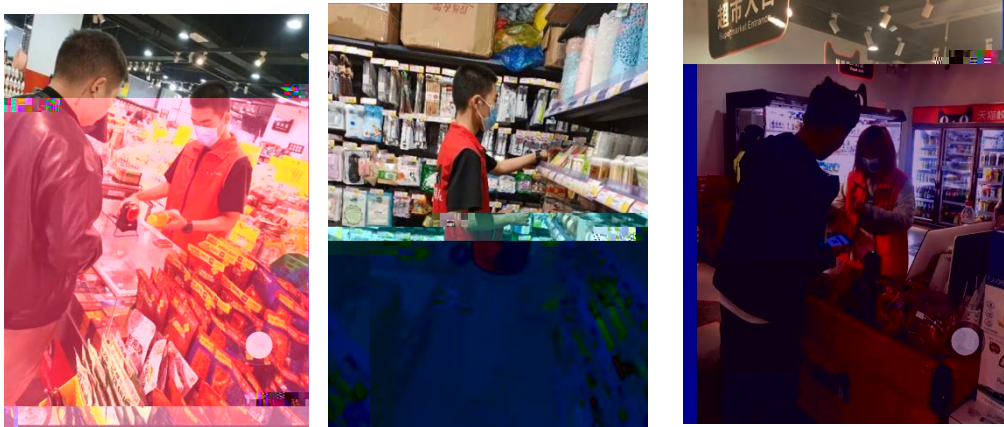
生素质  
作方式

2020





2



3









19统计与会计3

签到 问卷 抢答 选人 评分 测验 活动库

抢答 03-10 16:40

调查时间和调查期限的含义。其区别是...

抢答 03-10 16:40

2、调查单位与填报单位的关系是(C)。A、二者是一致的B、二者有时是一致的C、二者没有关系D、调查单位大于...

选人 调查项目是什么?  
03-10 16:42

抢答 某市规定2019年工业经济活动成果年报呈报时间是2020年1月31日,其调查时间为( )。  
03-10 16:43

抢答 调查单位和填报单位的关系是( )。  
03-10 16:43

抢答 5、统计调查的基本要求有( )、( )、( )、( )。  
03-10 16:47

(课堂互动)



